



מדד לעידוד הליכה בעיר

מראה! מקום!

סח'נין - סדנת עבודה - צוות הדירה

סח'נין – צוות הפרויקט

מוביל התוכנית: קאסם אבו ריא, מנכ"ל העירייה
מנהלת צוות החדשנות בעירייה : סמר שעבאן



צוות:

מחמוד אבו סאלח - מנהל פרוייקטים, מחלקת הנדסה
היפא גנאים - מנהלת חשבונות, מחלקת חשבונות
נאהדה שלאעטה - קצינת ביקור סדיר, מחלקת חינוך

מנאל חלאג - מנהלת ספריה, מחלקת חינוך

נבילה גנאים - רכזת תעסוקה, מחלקת רווחה

רואידה שאהין - מזכירה במרכז הגיל הרך

תאיר אבני ורומן גרינשטיין - מלווי הצוות מטעם קרן בלומברג



הרזירא



המועצה הישראלית לבנייה ירוקה

המועצה הישראלית לבנייה ירוקה היא ארגון ללא מטרת רווח שנוסד בשנת 2009, מהווה כיום הגוף המרכזי והמוביל בתחום הבנייה המקיימת בישראל.

חזון המועצה: להוביל שיתופי פעולה ליצירת מרחב בנוי, מתקדם, בריא ובר קיימה בישראל, תוך הצבת יעדים לאיפוס פחמן, אנרגיה, מים, ופסולת כמענה למשבר האקלים.

המועצה הישראלית לבנייה ירוקה – פרוייקטי דגל



קהילת חברים

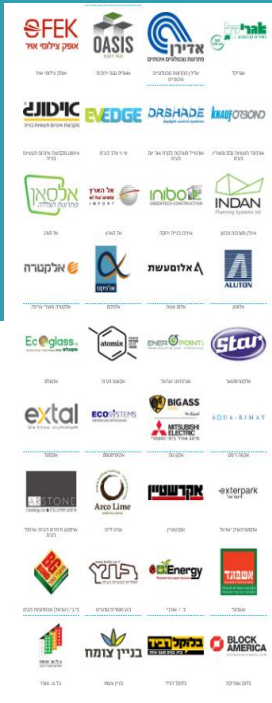
- יזמים וקבלנים
- חברות חומרים ומוצרים
- נותני שירות מקצועיים ויועצים
- ארגונים סביבתיים ואיגודים מקצועיים
- נציגי ממשל ואקדמיות




Grid of logos including: MAGNETIK, ECO, SOLAROR, NISKO, Smart Films, FOLIO, PALRAM, FRESCO COLORS, KNEKASH, and others.



Grid of logos including: COLMAT, ENSH, HYGREENS, HADAS, Volta Solar, RED, HAMBOUR, CHEMICAL, and others.



Grid of logos including: EFKE, OASIS, ADIR, EVIDGE, DRSHADE, INBO, INDAN, ALUMEST, and others.



Grid of logos including: BLOCK-IT, bauhub, ASSA ABLOY, EVI, ECO, GEWISS, GEBERIT, G58, GREENMIX, GREENCAST, and others.



Grid of logos including: ECOFLOWER, GREENMIX, H, RUGOVIN, BECKER, MI, KE, MORE, REALITY, and others.

רקע: למה? מה?



מבנה המדד: מבנה | תהליך | איפה



סעיפי המדד: רחוב | דופן | תשתית עירונית



מדד לעידוד הליכה בעיר

מראה מקום

מהו מדד מראה מקום?

20 פרמטרים למדידה של מידת הנוחות המרחב למשתמשי תחבורה בת קיימה
(הולכי רגל, רוכבים באופניים וכלים זעירים, משתמשי תח"צ) ולפיצול נסיעות

מתכנון מוטה רכב לתכנון מוטה אדם

walking as a regular daily mode of transport
Cities Alive – Towards a walking world, ARUP



עיצוב זכות הדרך הציבורית בהתאם לצרכים העכשוויים ולאתגרים העתידיים

חוסן כלכלי



בריאות
ואיכות חיים
לתושבים

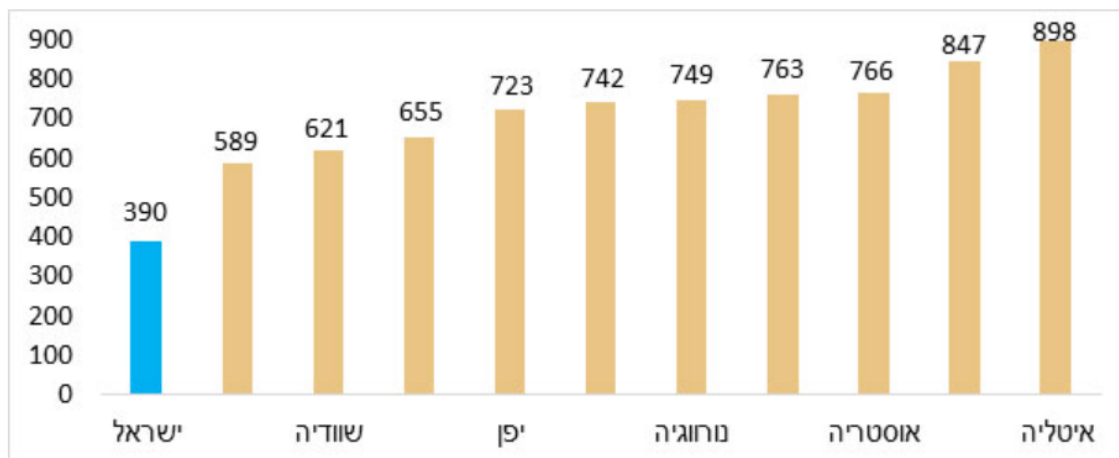


מרחבים
בטוחים יותר
עבור אנשים

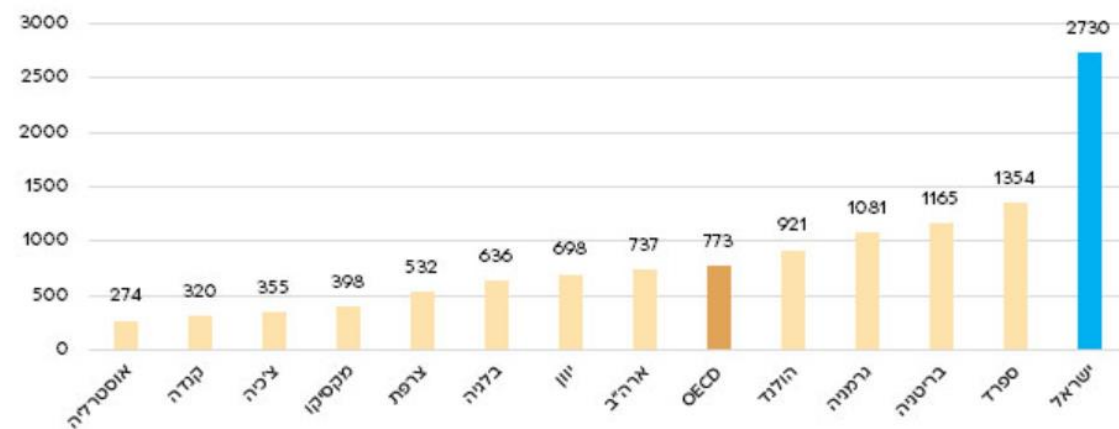


צפיפות כלי רכב על כבישי ישראל מהגדולות ב- OECD

רמת המינוע בישראל ובארצות נבחרות ב-OECD



כלי רכב לק"מ כביש - בישראל ובארצות נבחרות



https://dbisrael.co.il/db-experts/editorial/car_2021/

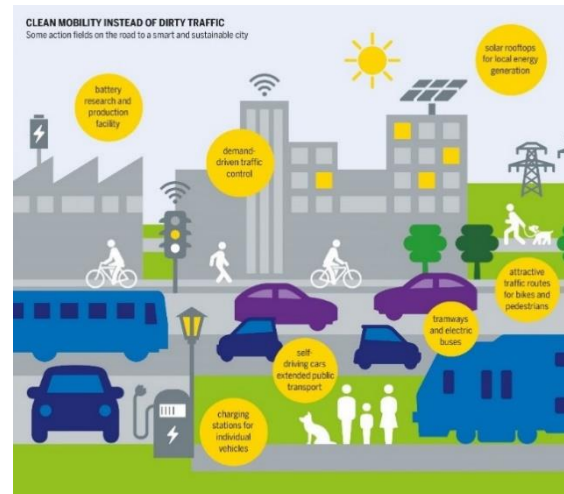
סח'נין - 453 רכבים לאלף איש

מה זה תחבורה בת קיימה – תחבורה מוטת אדם

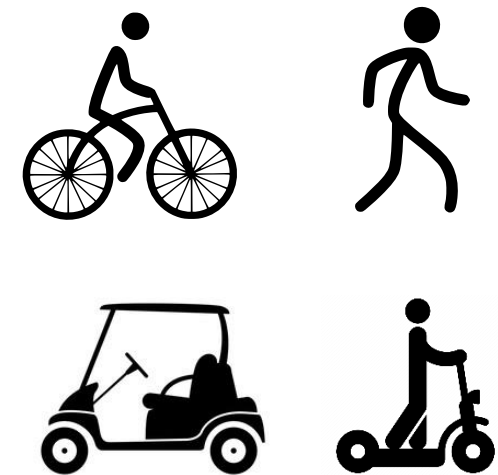
תוכן – מקומות ללכת אליהם



תשתיות בזכות הדרך



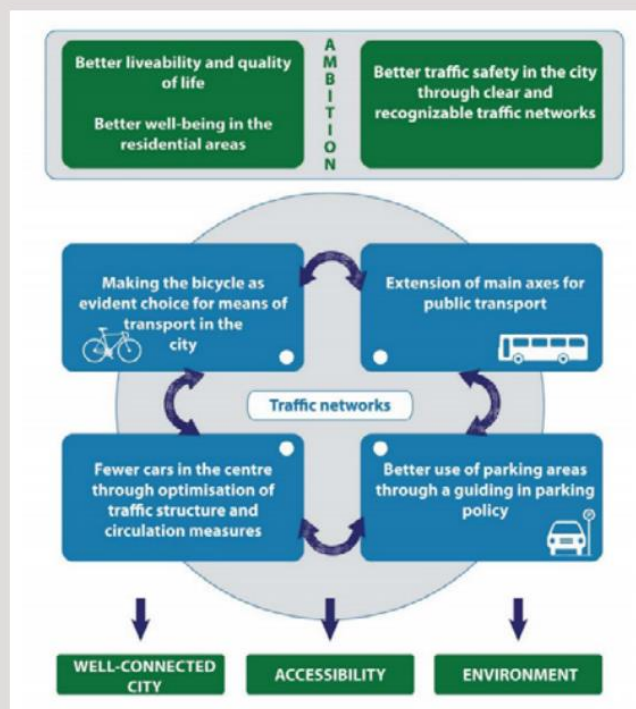
משתמשי הדרך



תחבורה בת קיימה בערים קטנות ופריפריאליות

SUSTAINABLE URBAN MOBILITY PLANNING IN SMALLER CITIES AND TOWNS

Figure 6: Sint-Niklaas, Belgium



Source: http://sump-network.eu/fileadmin/user_upload/SUMPs/PROSPER-



- ערים מוטות רכב פרטי
- אין מספיק צפיפות
- מערכת תחבורה ציבורית יעילה
- מגרשים גדולים
- בניסות לחניות

SUSTAINABLE URBAN MOBILITY PLANNING, Sint-Niklaas, Belgium

Walking and kicking together



September 17 Last

Concert on car-free Sunday

📍 [Grote Markt Sint-Niklaas](#)
Grote Markt, 9100 Sint-Niklaas

🎵 Concert

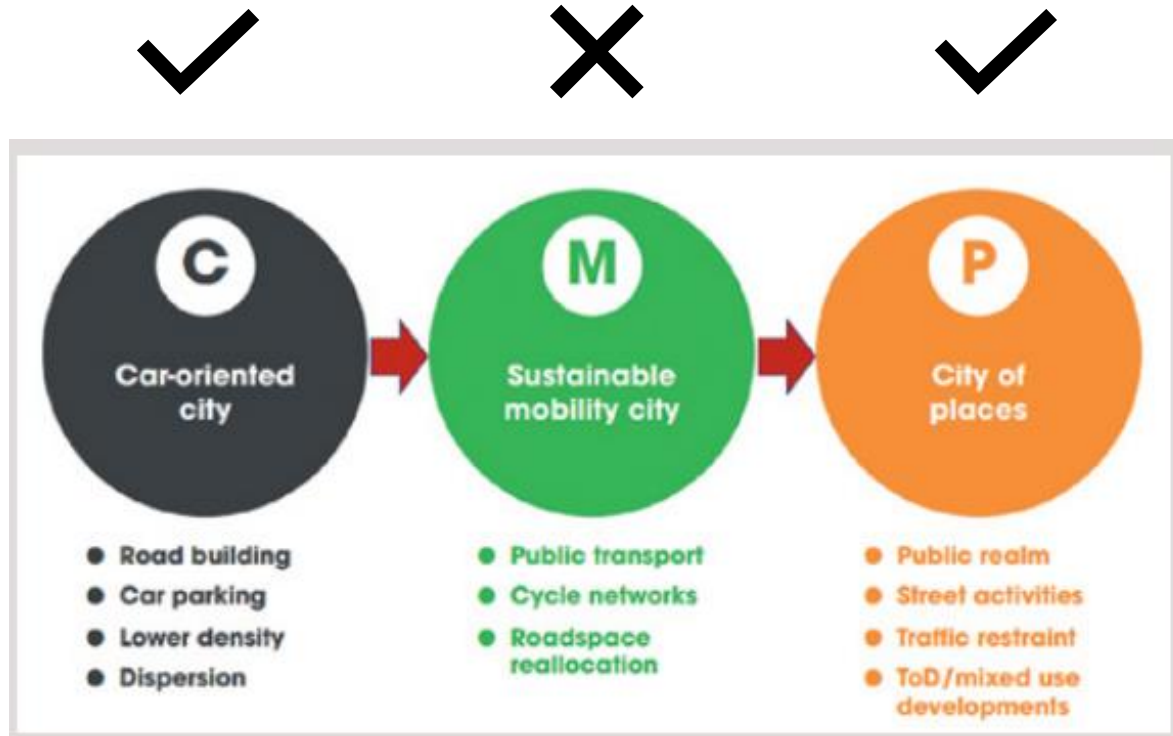
€ [Free](#)

👤 Suitable for all ages



<https://www.youtube.com/watch?v=Dde-Yr-HuHs>

הליכתיות ברשויות וערים ערביות



איך ניתן לחבר בין ערים שיש בהם מקומות לבין הסבת התחבורה לתחבורה בת קיימה?

איך מייצרים תחושת בטחון אישי במרחב הציבורי?

בטחון אישי מעודד אינטראקציות ומפגשיים אנושיים



נשים מרגישות בטוחות ובנוח במקומות בהן יש יותר אינטראקציות ומפגשים אנושיים – מסחר, פנאי ובילוי.



מקומות בהם אנשים הולכים ברגל מזמנים יותר מפגשים ואינטראקציות חברתיות

הליכתיות מעודדת בריאות בקרב נשים וגברים



- נשים המתגוררות בשכונות עם

- קרבה גבוהה לשירותים ומסחר

- מדרכות

- אסתטיקה שכונתית גבוהה

הן בעלות סיכוי גבוה יותר לעמוד ברמות ההליכה

המומלצות – הן בריאות יותר



מהו מראה מקום?

כלי המספק תמונת מצב על פוטנציאל ההליכה בעיר וכן המלצות אופרטיביות לשיפורו

מדד אינפוגרפי המשקף את רמת ואיכות ההליכה ברגל במרחב עירוני קיים



מבוסס על מיפוי וניתוח מרכיבים פיזיים



למה הוא משמש?

קבלת החלטות מבוססות דאטה בזמן אמת



תכנון בטוח ומאוזן של מרחב התנועה – טווח זמן קצר, בינוני וארוך



איתור הזדמנויות לשימור ולשיפור מרחב קיים במסגרת פיתוח / התחדשות עירונית



השראה



INSTITUTE FOR TRANSPORTATION AND DEVELOPMENT POLICY

Pedestrians First, Tools For a Walkable City. 1st ed. New York: ITDP, 2018.

WWW.ITDP.ORG

איפה? בכל מקום! דגש על עוגנים עירוניים

מוסדות חינוך

(בתי ספר, גני ילדים)



מרכזי הערים

(מוסדות ציבור, רחובות מסחריים)



מוקדי תחבורה

תחנות רכבת, רחובות עתירי
אוטובוסים, צירי מטרופוליט



איפה? בכל מקום! דגש על עוגנים עירוניים

מוסדות חינוך
(בתי ספר, גני ילדים)



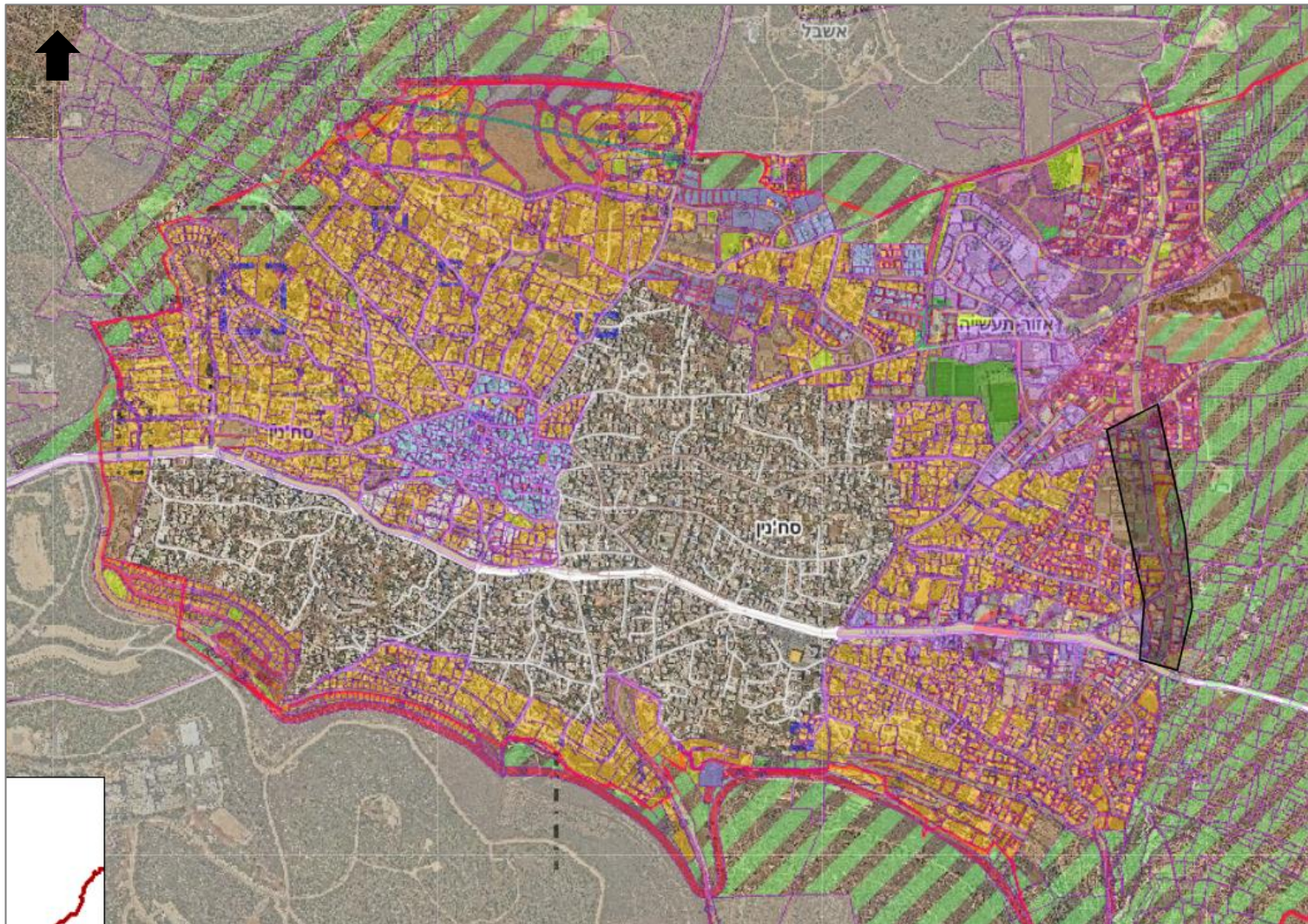
מרכזי הערים
(מוסדות ציבור, רחובות מסחריים)



מוקדי תחבורה
תחנות רכבת, רחובות עתירי
אוטובוסים, צירי מטרופוליט



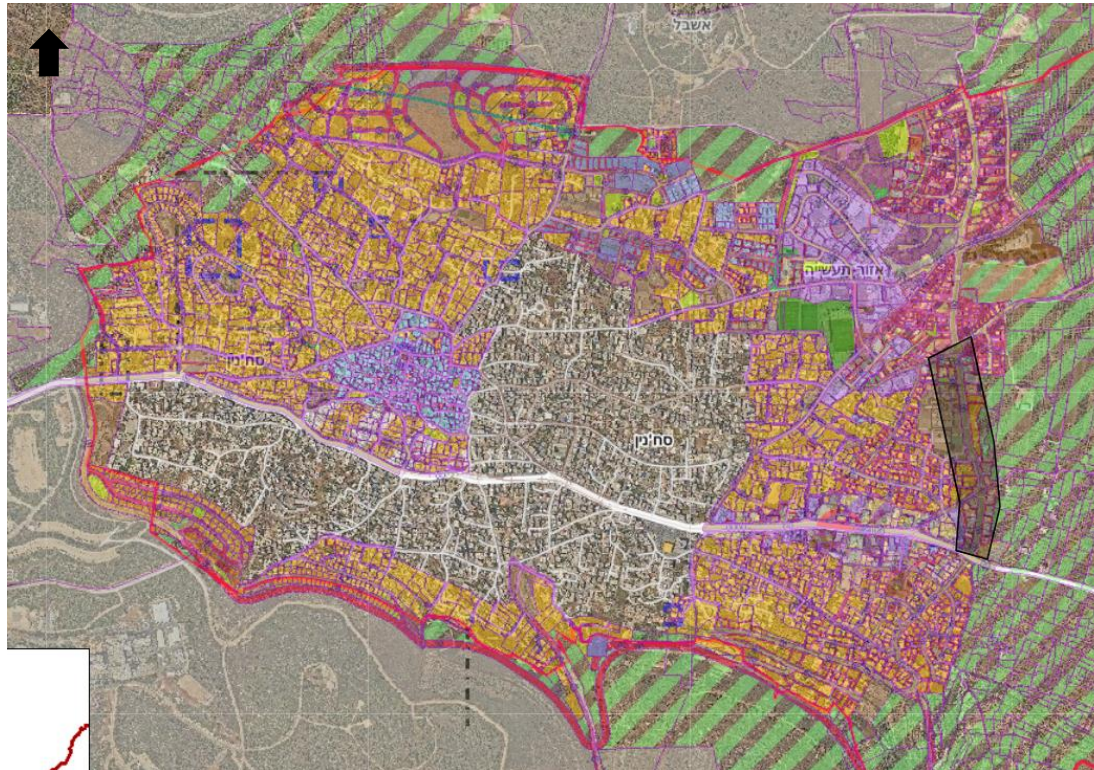
נתונים כלליים – סחנין



- שטח מוניציפאלי: 11,490 דונם
- מספר תושבים: כ-33,000
- פילוח האוכלוסייה: כ-17,000 גברים ו-16,000 נשים
- כלי רכב ממונעים: 14,967
- שיעור תאונות דרכים ל-1,000 תושבים: 0.7



בואו נדבר על סכנין



תספרו לי על העיר

איפה המרכז?
איפה אנשים הולכים ונפגשים?
איזה דבזים מיוחדים יש בשכונות?
מה הרחובות בהם הולכים יותר?
בואו נמדוד לעצמנו את רוחב המדרכה ברחובות
בהם הולכים הרבה, בואו נחפש צמתים שחסרות
בהן מעברי חציה בטוחים

בואו נדבר על סכנין - מרכז העיר / העיר העתיקה



רחוב ראשי המעוצב להיות כביש מהיר, עם מפרדה מסוכנת, מיעוט מעברי חציה וללא חניות מוסדרות בצידי הכביש



טופוגרפיה ורחובות שלא מאפשרים הפרדה בין משתמשי הדרך



רחובות ותיקים עם רכבים חונים על המדרכות ודופן מסחרית לא רציפה

בואו נדבר על אלבלאנה



תספרו לי על אלבלאנה

מה מיוחד בשכונת אלבלאנה?

מהם הצירים הראשיים

מה העוגנים הציבוריים המשמעותיים?

עוגני מסחר

כניסות ראשיות

חניונים

רחובות בהם הולכים הרבה ברגל

בואו נדבר על אלבלאנה



שכונה חדשה עם צמודי קרקע
 ורחובות המתוכננים נכון אבל
 ללא סיבה ללכת ברגל



אזור מסחרי תעשייתי מצפון
 הפועל על פי עקרונות
 תחבורתיים אחרים ובעל
 צרכים שונים



צומת עבד אל נסאר וכביש 805 -
 צומת שפותחה בעשור אחרון ממשק
 בין מסחר סיטונאי לבין מגורים

בואו נתחיל למפות את הרחוב - עבד אל נסאר



עיר נתונים כלליים



שטח קו כחול: כ-650 דונם
שטח חניה עילית: 6 דונם
שטח כביש: כ-60 דונם

250 מטר

סעיפי המדד



**תשתית
עירונית**



דופן



רחוב

מראה מקום – עבד אל נסאר

1. פרק "רחוב" – מדרכות רציפות, מדרכות מוצלות, מעברי חצייה ומיתון תנועה
2. פרק "דופן" – חזית מסחרית, כניסות לחניות
3. פרק "תשתיות" – צל עצים, נגישות למבני ציבור ותחבורה ציבורית



רחוב

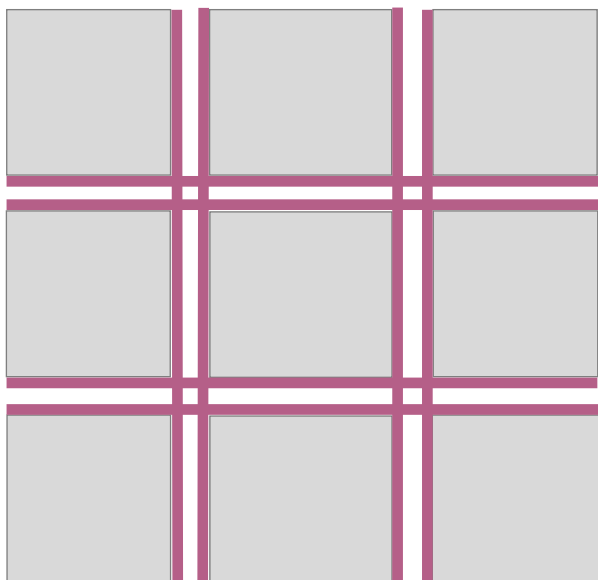
1. מדרכות רציפות
2. רחובות מוצלים
3. העדפה להולכי רגל
4. מעברי חצייה
5. מיתון תנועה
6. אופניים
7. שטח כביש
8. אורך כביש



1. מדרכות רציפות

בדיקה

מדרכות להולכי רגל לכל
אורך הרחובות בפוליגון



מדרכות להולכי רגל

מדרכה תימדד רק אם תעמוד בתנאים הבאים:

1. מדרכה רצופה בשני צדי הרחוב
2. ללא הבדל מפלסי גובה
3. מינימום רוחב מדרכה 80 ס"מ בכל צד

יתרון

1. רוחב רצועת הליכה מינימלי (חלק המדרכה המיועד בלעדית לתנועת הולכי רגל) 1.3 מטר או רוחב מדרכה כולל מינימלי 3 מטר.
2. אלמנטים להפרדה בטיחותית בין הכביש למדרכה (עצים, רצועת גיבון, עמודים נמוכים, חנייה - לא גדרות!)

מדד

מה: אחוז המדרכות הנגישות להליכה ברחובות (לא כולל שבילים)

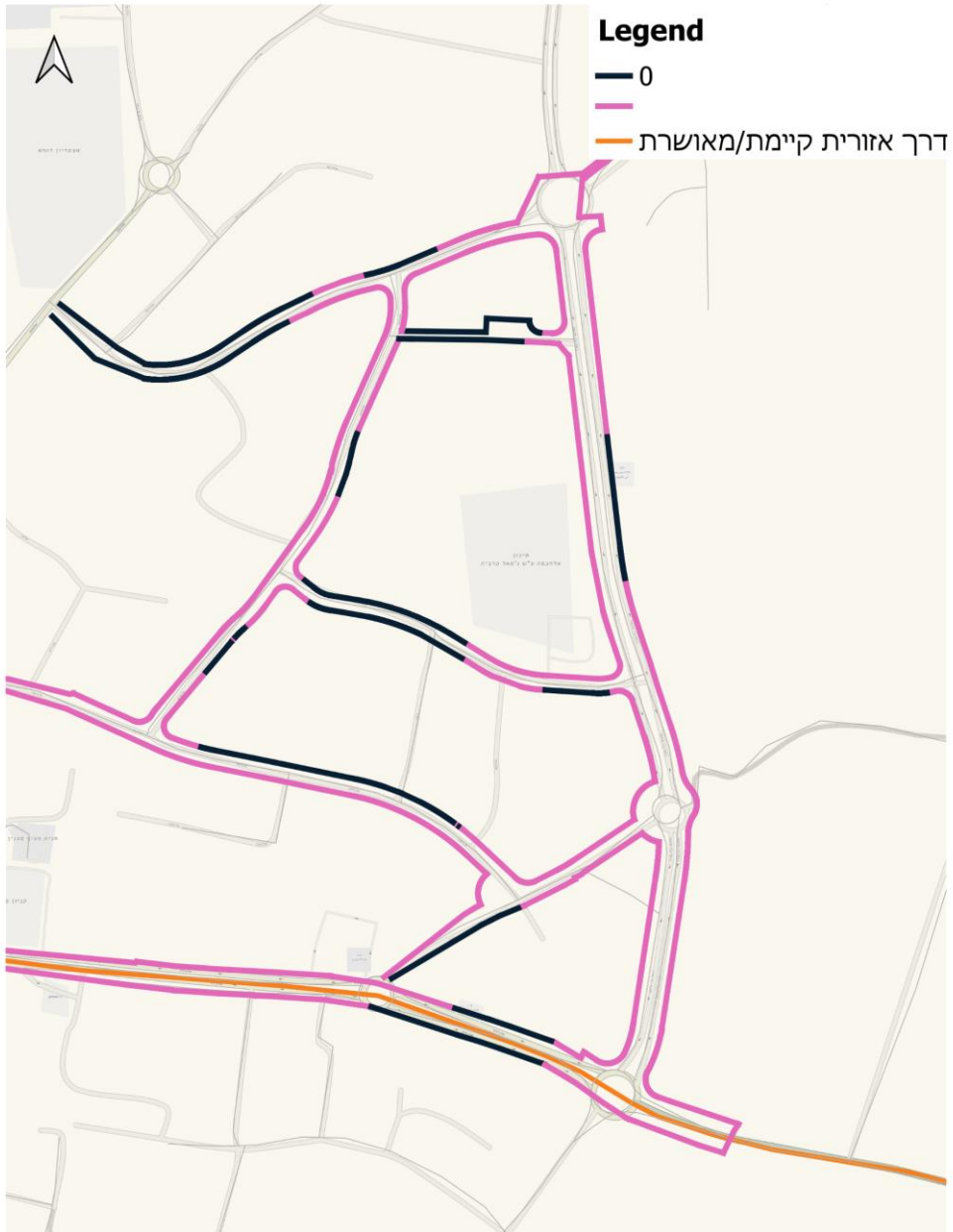
איך: $\frac{\text{אורך מצטבר של מדרכות}}{\text{אורך כולל של רחובות}}$

יעד: 100%

מדרג:

- 0 - פחות מ-80%
- 1 - לפחות 80%
- 2 - לפחות 90%
- 3 - 100%

1. מדרכות רציפות



73%

אחוז מדרכות הנגישות להליכה ברחובות [מדרג 0]

מדד

מה: אחוז המדרכות הנגישות להליכה ברחובות (לא כולל שבילים)

איך: אורך מצטבר של מדרכות / אורך כולל של דופן רחובות

יעד: 100%

מדרג:

0 - פחות מ-80%

1 - לפחות 80%

2 - לפחות 90%

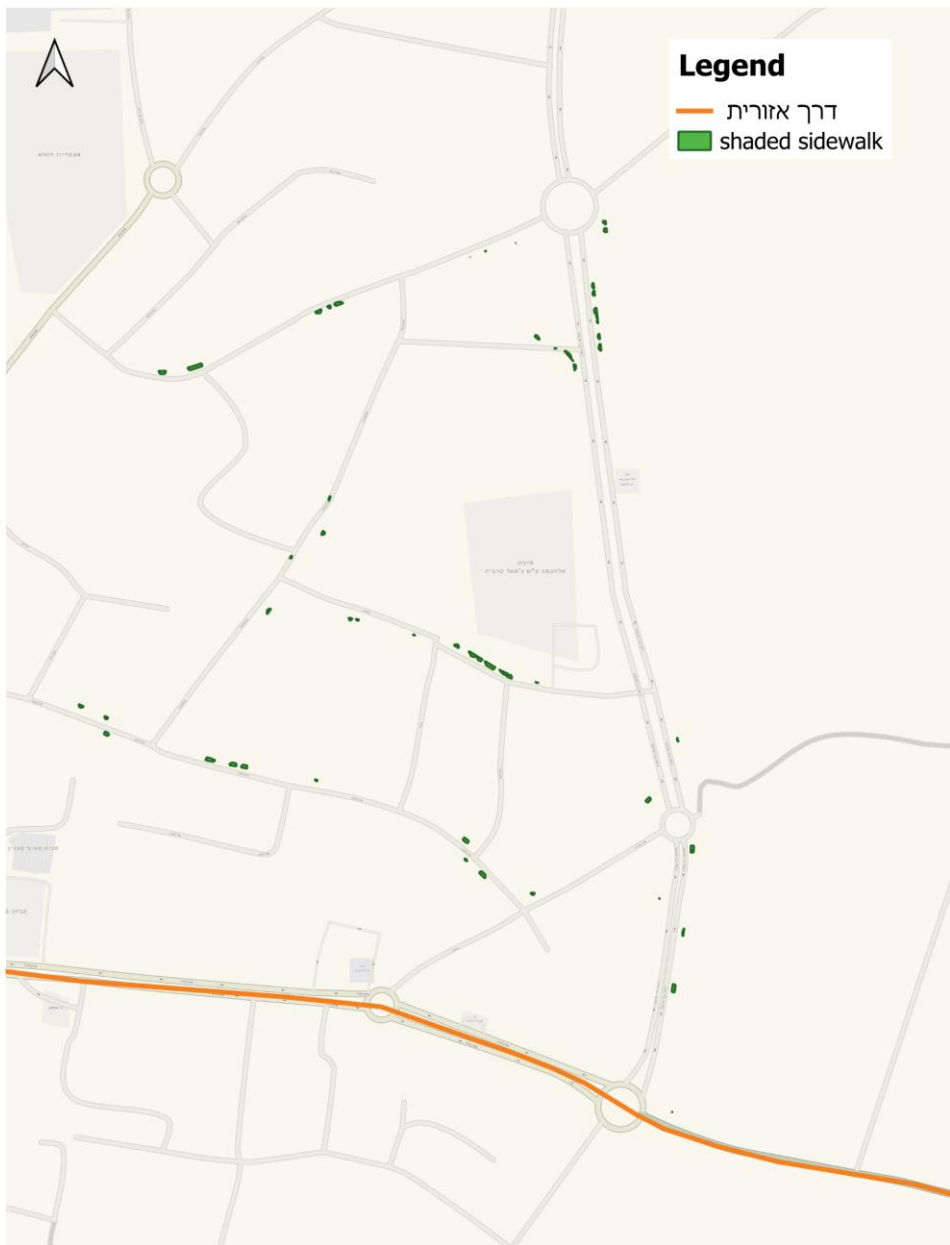
3 - 100%

מקרא

— אזורי מדרכה לא נגישים

— רשת הליכה

2. רחובות מוצלים



35%

רצועת הליכה מוצלת
[יעד: 50%]

עצי צל השייכים למרחב הציבורי



מדד

מה: אחוז רצועות הליכה מוצלות

איך: $\frac{\text{רצועות הליכה מוצלות}}{\text{כלל רצועות ההליכה}}$

יעד: 50% הצללת אופקית

* הצללה אופקית מתייחסת במדד להצללה מעצים בלבד





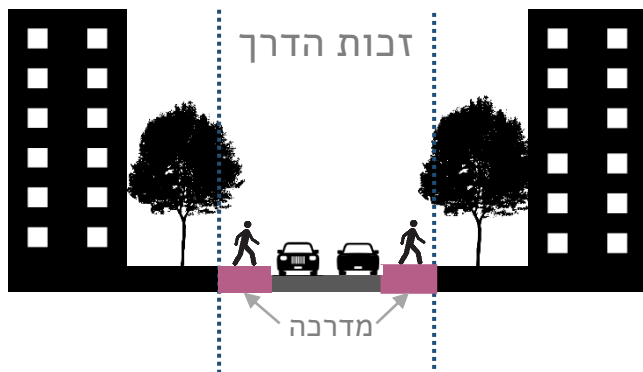
3. העדפה להולכי רגל

המלצות למתן העדפה להולכי הרגל

פינוי שטח פיזי אשר אינו מיועד להולכי רגל (נתיבי תנועה לכלי רכב, תשתיות, וכו') והפיכתו לשטח המיועד לתנועת הולכי רגל ברחובות בהתאם ליעד.

יתרון

שיפור דרכי גישה להולכי הרגל למרחב ההתערבות (שבילים, זיקות הנאה). דגש על הגדלת השטח להולכי רגל בסמוך לתחנות תחבורה ציבורית, ואזורי מסחר.



מדד

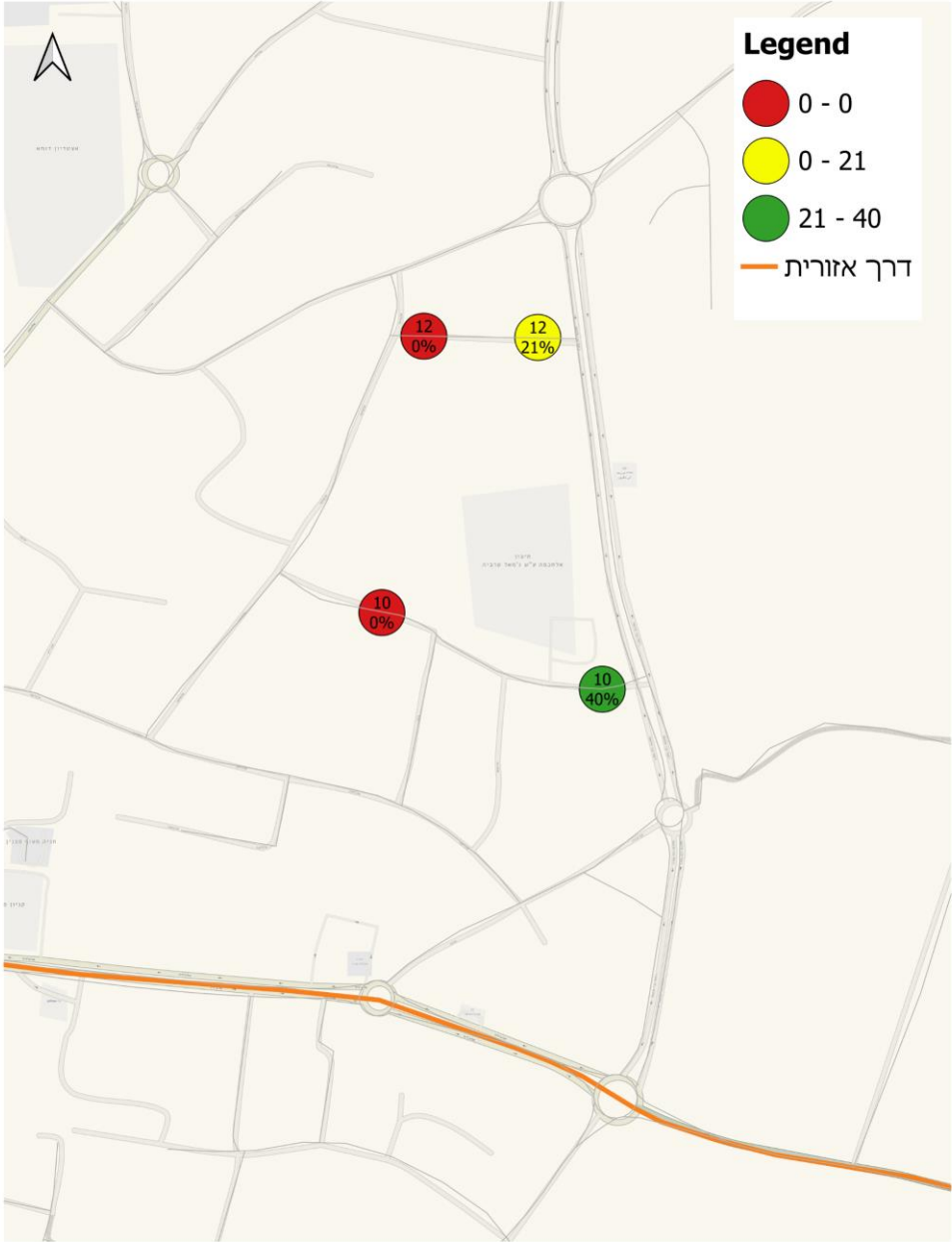
מה: הגדלת קיבולת הולכי הרגל על ידי הגדלת רוחב המדרכה ביחס לרוחב זכות הדרך

איך:
$$\frac{\text{רוחב מדרכות}}{\text{רוחב זכות הדרך}}$$

יעד: 40% ברחובות מעל 15 מ'
30% ברחובות מתחת ל-15 מ'

*מקסימום מדרכה 15 מ'

3. העדפה להולכי רגל



15%

שטח עבור הולכי רגל ברחובות **מתחת** ל-15 מ' [יעד: 30%]

מדד

מה: הגדלת קיבולת הולכי הרגל על ידי הגדלת רוחב המדרכה ביחס לרוחב זכות הדרך

איך: $\frac{\text{רוחב מדרכות}}{\text{רוחב זכות הדרך}}$

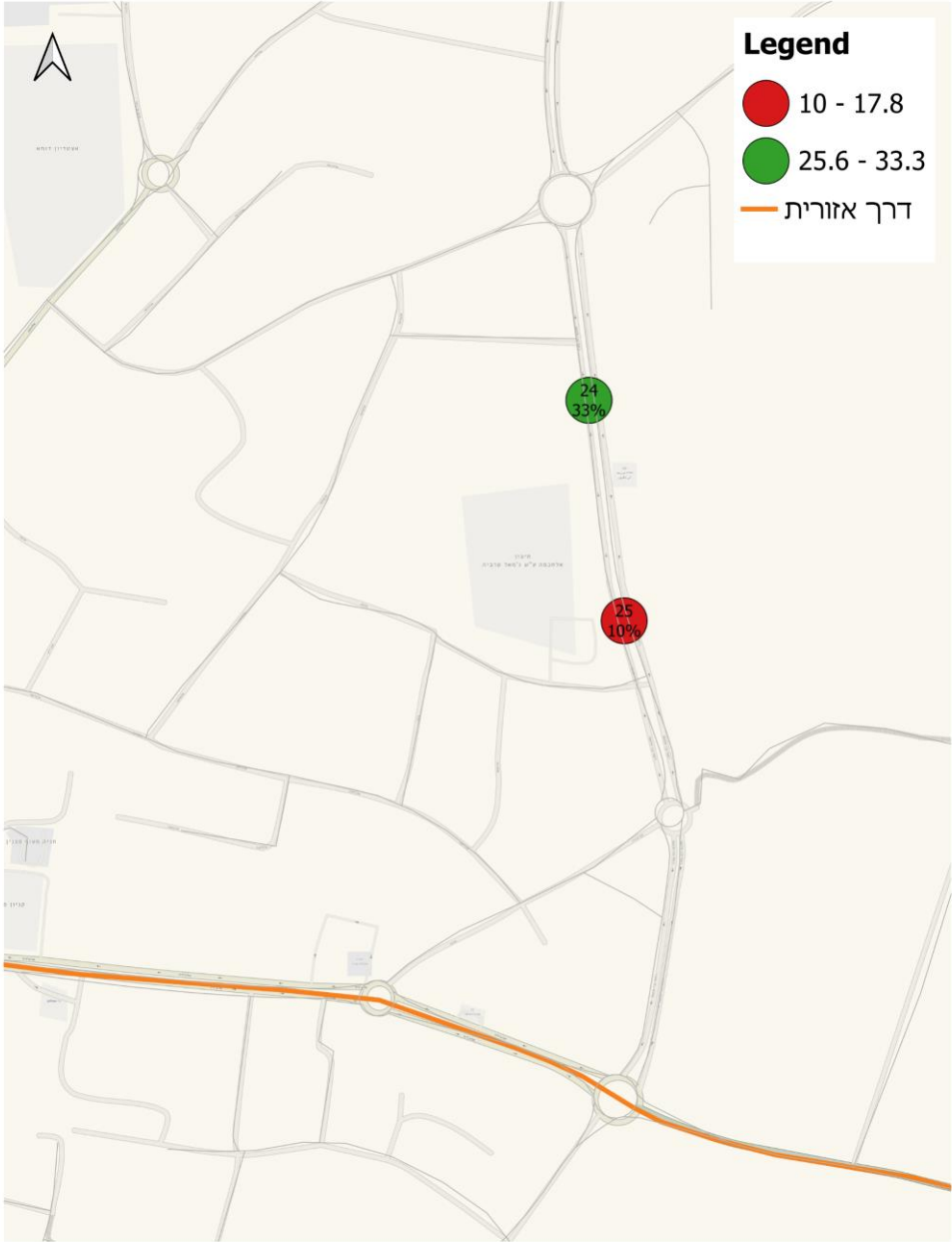
יעד: 40% ברחובות מעל 15 מ' *
30% ברחובות מתחת ל-15 מ' *
* מקסימום מדרכה 15 מ'

מקרא

- רחובות לשיפור
- רחובות העומדים במדד

X רוחב זכות הדרך
Y אחוז המדרכה בזכות הדרך

3. העדפה להולכי רגל



21%

שטח עבור הולכי רגל ברחובות ראשיים מעל 15 מ' [יעד: 40%]

מדד

מה: הגדלת קיבולת הולכי הרגל על ידי הגדלת רוחב המדרכה ביחס לרוחב זכות הדרך

איך: $\frac{\text{רוחב מדרכות}}{\text{רוחב זכות הדרך}}$

יעד: 40% ברחובות מעל 15 מ' *
30% ברחובות מתחת ל-15 מ' *
* מקסימום מדרכה 15 מ'

מקרא

- רחובות לשיפור
- רחובות העומדים במדד

X רוחב זכות הדרך
Y אחוז המדרכה בזכות הדרך

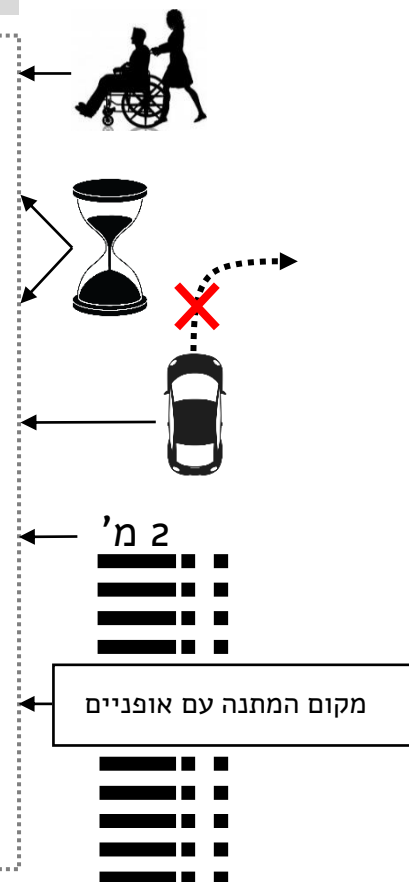




4. מעברי חצייה

תנאים להגדרת מעבר חציה בטוח ונגיש

1. **נגישות** לאנשים עם מוגבלויות ועגלות ילדים בצומת
2. **אי תנועה** בחתך רחוב של יותר משני נתיבים לכל כיוון (דו סטרי) - רחב וכולל מקום להמתנה עם אופניים
3. **ביטול פניות של רכבים ימינה** באור ירוק להולכי רגל
4. **רוחב מעבר חצייה** (לפחות 2 מטר לא כולל מקום ייעודי לחציית אופניים)
5. **חצייה בו זמנית** בכל הצומת
6. **אמצעים למיתון תנועה** ליד מעבר החצייה במפגש רחוב ורשת הליכה (הגבהת מעבר החצייה, ריצוף שונה)



מדד

מה: אחוז הצמתים עם מעברי חצייה בטוחים ומונגשים בכל הכיוונים

איך: $\frac{\text{צמתים בטוחים ומונגשים}}{\text{סך כל הצמתים}}$

יעד: 100%

מדרג:

- 0 - אין מעבר חצייה
- 1 - יש מעבר חצייה
- 2 - מתקיימים לפחות 2 תנאים
- 3 - מתקיימים לפחות 3 תנאים

4. מעברי חצייה

מדד

מה: אחוז הצמתים עם מעברי חצייה בטוחים ומונגשים בכל הכיוונים

איך: $\frac{\text{צמתים בטוחים ומונגשים}}{\text{סך כל הצמתים}}$

יעד: 100%

מקרא

- 0 אין מעבר חצייה
- 1 יש מעבר חצייה
- 2 מתקיימים לפחות 2 תנאים במעבר החצייה
- 3 מתקיימים לפחות 3 תנאים במעבר החצייה

55%

אחוז הצמתים עם מעברי חצייה בטוחים ומונגשים בכל הכיוונים [יעד: 100%]

6 – מנאל

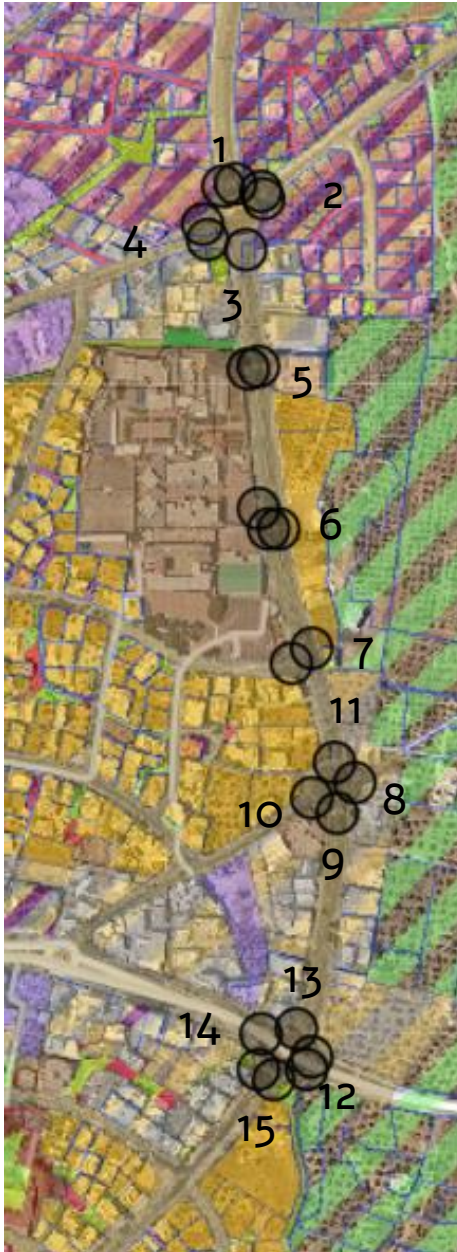
וסמאר

7 – רואיידה

5 – נהידה

9-11 – הייפה

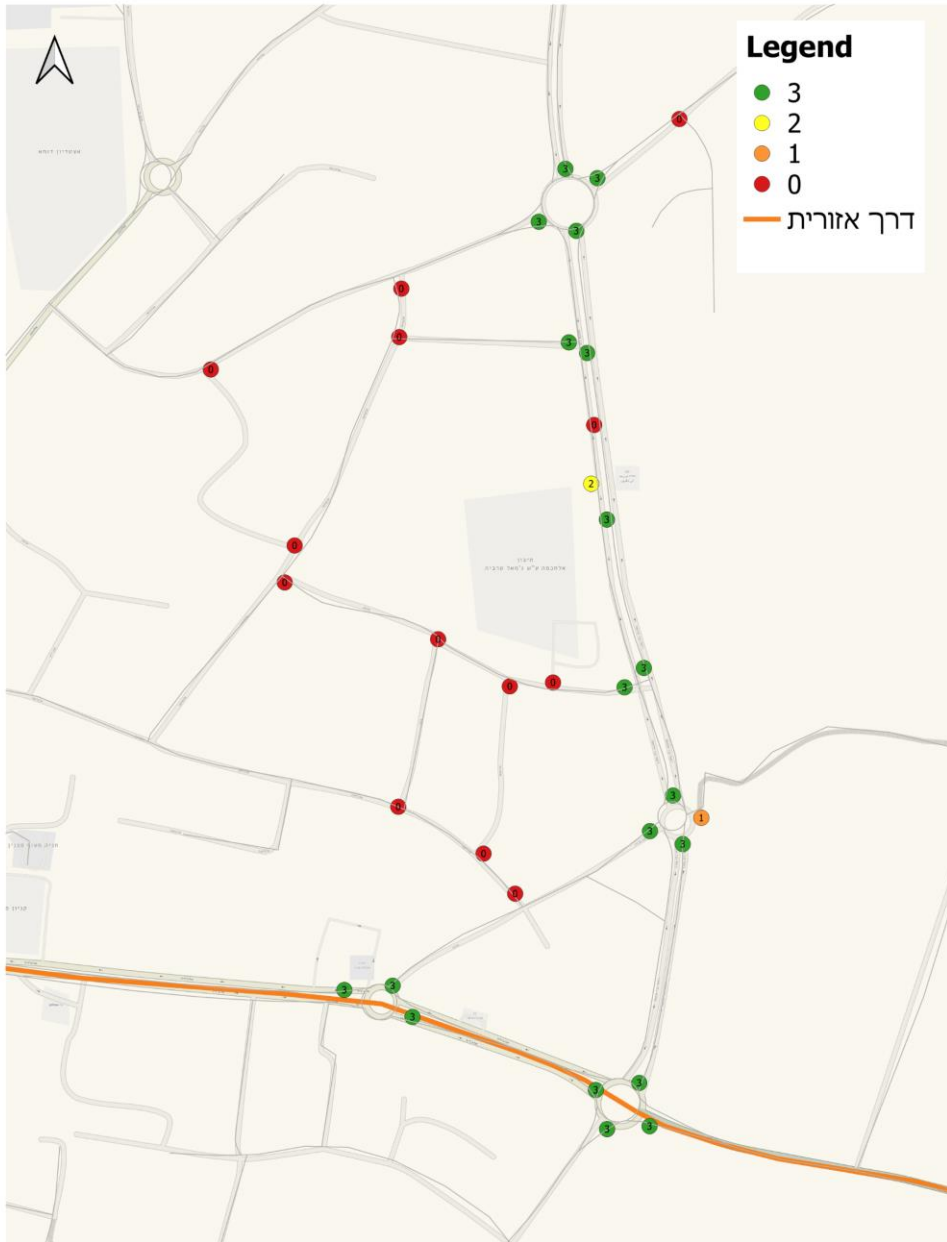
ונבילה



4. מעברי חצייה

55%

אחוז הצמתים עם מעברי חצייה בטוחים ומונגשים בכל הכיוונים [יעד: 100%]



מדד

מה: אחוז הצמתים עם מעברי חצייה בטוחים ומונגשים בכל הכיוונים

איך: $\frac{\text{צמתים בטוחים ומונגשים}}{\text{סך כל הצמתים}}$

יעד: 100%

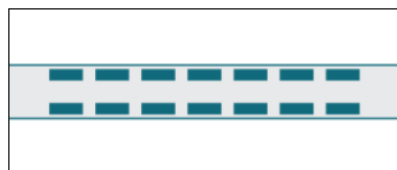
מקרא

- 0 אין מעבר חצייה
- 1 יש מעבר חצייה
- 2 מתקיימים לפחות 2 תנאים במעבר החצייה
- 3 מתקיימים לפחות 3 תנאים במעבר החצייה



5. מיתון תנועה

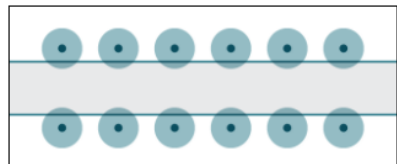
אמצעים למיתון תנועה



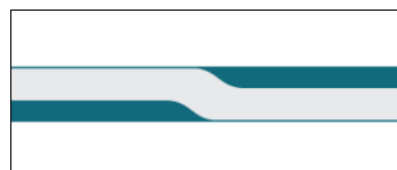
On-Street Parking



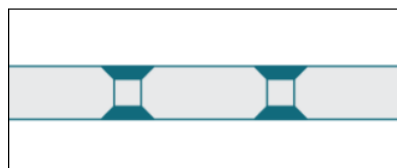
Pinchpoint



Street Trees



Lane Shift



Speed Hump

1. הדגשת מעברי החצייה על ידי הצרת הנתיב
2. שתילת עצים לאורך הרחוב כאמצעי ממתן תנועה
3. שבירת מסלול הנסיעה
4. חנייה משני צדדים (לא בניצב)
5. הגבלת התנועה ל־30 קמ"ש
6. נתיב דו כיווני ללא הפרדה
7. באמפרים

מדד

מה: הטמעת אמצעים למיתון תנועה ברחובות

איך: מספר רחובות בהם הוטמעו אמצעים למיתון תנועה

סך כל הרחובות

יעד: 100%*

*רחובות בהם הוטמעו לפחות שני אמצעים למיתון תנועה

0 - ללא מיתון תנועה

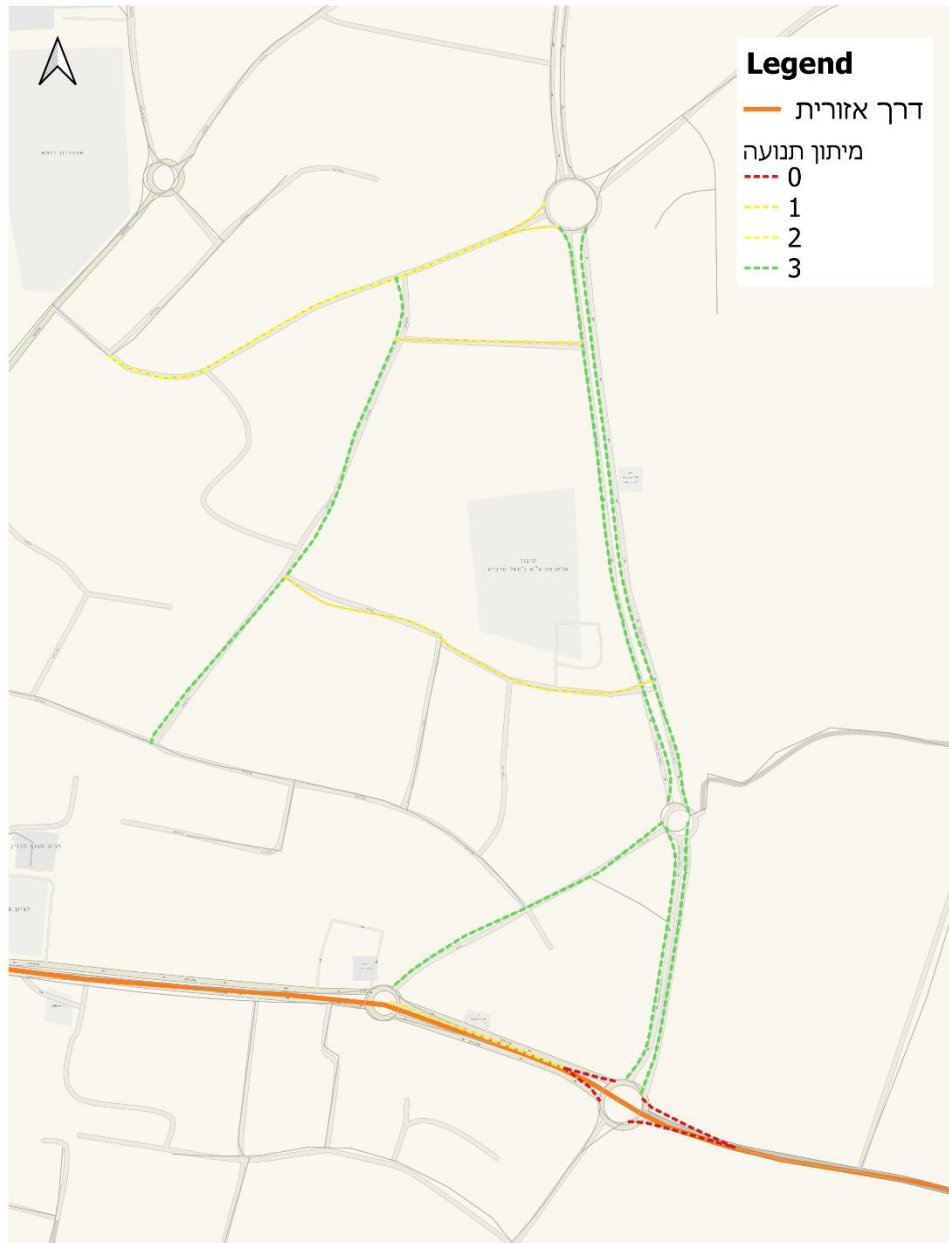
1 - קיים אמצעי אחד למיתון תנועה

2 - קיימים 2 אמצעים למיתון תנועה

3 - קיימים 3 אמצעים למיתון תנועה

מדרג:

5. מיתון תנועה



60%

מהרחובות בפרויקט
בהם הוטמעו
אמצעים למיתון
תנועה
[יעד: 100%]

מדד

מה: הטמעת אמצעים למיתון
תנועה ברחובות

איך: אורך רחובות בהם
הוטמעו אמצעים למיתון תנועה
סך כל הרחובות

יעד: 100%

מקרא

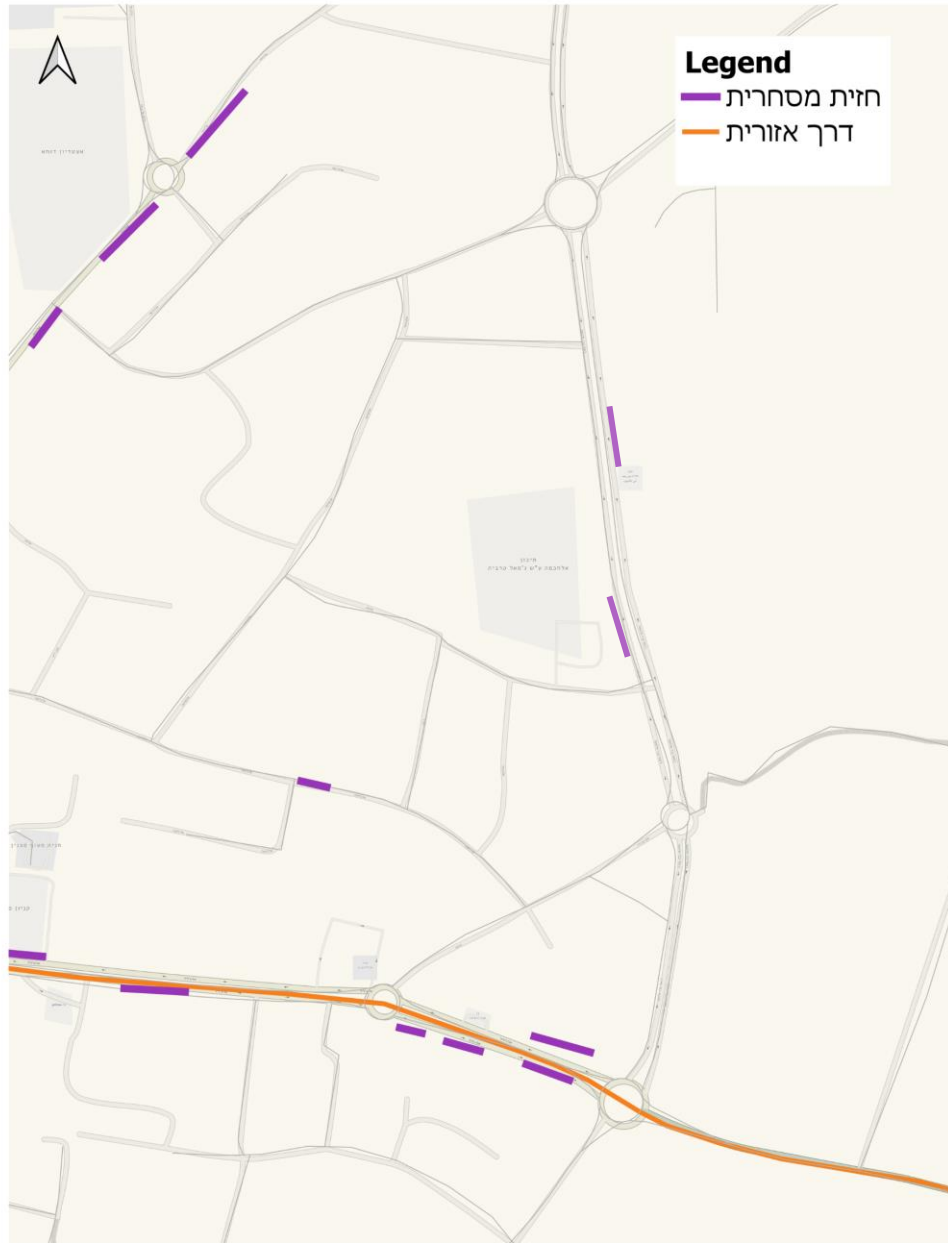
- ללא מיתון תנועה
- קיימים 1 או 2 אמצעים למיתון תנועה
- קיימים 3 אמצעים למיתון תנועה



דופן

- 9. בינוי מלווה רחוב
- 10. חזיתות מסחריות
- 11. כניסות לבנייני מגורים
- 12. גדרות
- 13. צפיפות כניסות לחנייה

10. חזיתות מסחריות



5%

רצועת הליכה עם
מבט אל פעילות
פנים מבנית
[יעד: 20%]

מדד

מה: אחוז רצועת הליכה עם
מבט אל פעילות פנים
מבנית

איך: אורך רצועת הליכה עם מבט
אל פעילות פנים מבנית
אורך סך כל רצועות ההליכה
לאורך חזית בנויה

יעד: 20%

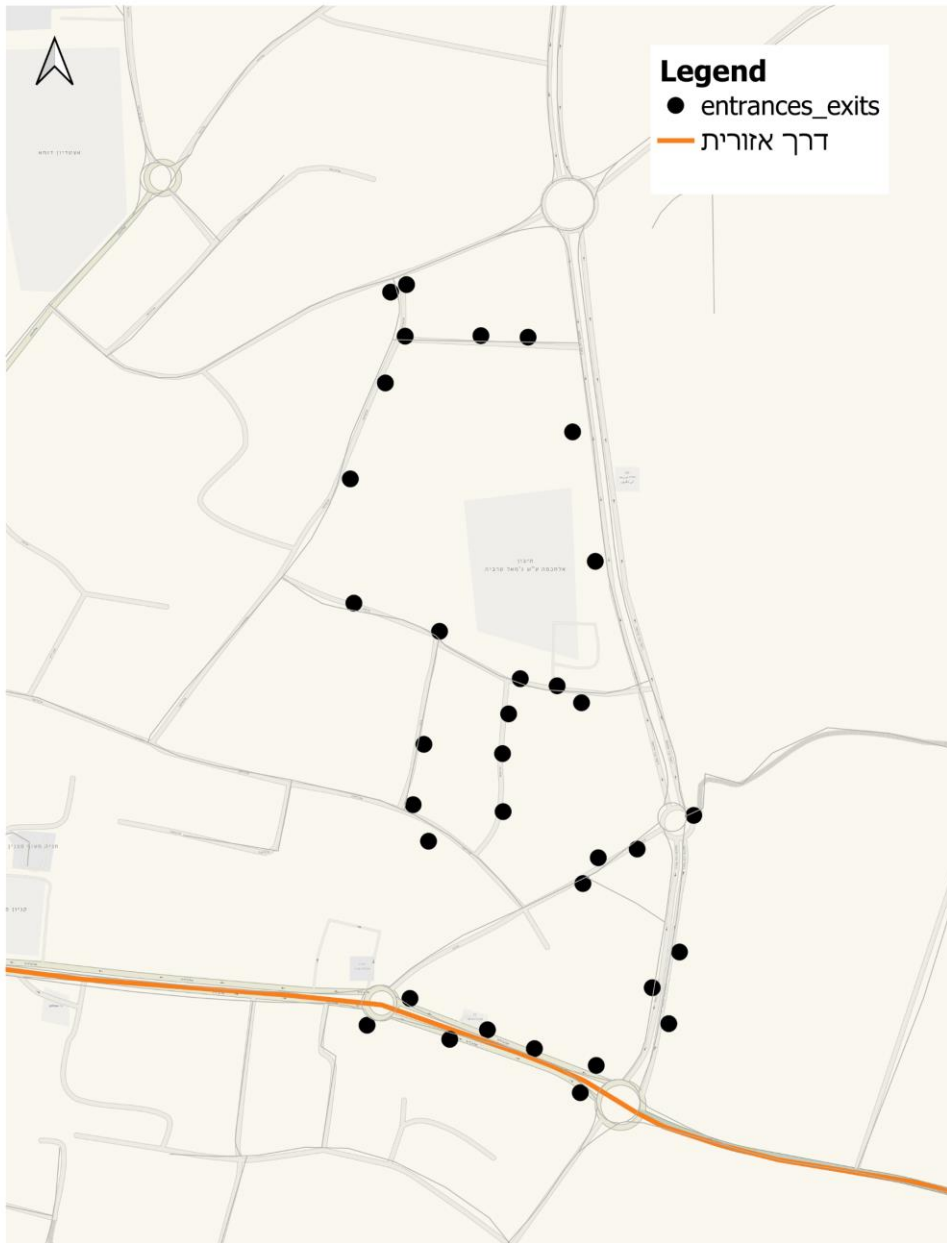
מקרא

רשת הליכה (רחובות) —

רצועת הליכה עם מבט
אל פעילות פנים מבנית —

רצועת הליכה עם מבט
אל חזית אטומה —

13. צפיפות בניסות לחנייה



10%

חזית רחוב בנויה
עם כניסה לחנייה
[יעד: 10%]

מדד

מה: מספר ממוצע של בניסות לחנייה לכל 100 מטר חזית רחוב בנויה

איך: $3.5 \times \frac{\text{מספר בניסות לחנייה במרחב ההתערבות}}{\text{אורך חזית בנויה}}$

יעד: בניסות לחנייה לא יהוו יותר מ-10%

* 3.5 הינו רוחב ממוצע של בניסות לחנייה במרחב הנבדק



תשתית עירונית

- 14. עצים בני קיימא
- 15. שטחי ציבור
- 16. שטח חנייה עילית
- 17. רשת הליכה
- 18. נגישות למוסדות ציבור
- 19. נגישות למסחר ושירותים
- 20. נגישות לתחבורה ציבורית



הגדלת חופת העצים

1. נטיעת עצים במרחב הציבורי
2. שימור עצים במרחב הפרטי
3. שימור עצים ותיקים
4. איכות בית גידול

המלצות לרצועות הליכה מוצלות

1. צפיפות עצים ברחוב (עץ כל 8 מטרים)
2. יצירת תנאים לגדילת עצים בוגרים במרחב הציבורי (שתילת עץ בשלב שמאפשר קליטה טובה בשטח + רצועת שתילה/בור שתילה המאפשר גדילה של עץ בוגר)
3. הגנה על עצים בשטח פרטי המצלים על הרחוב



מדד

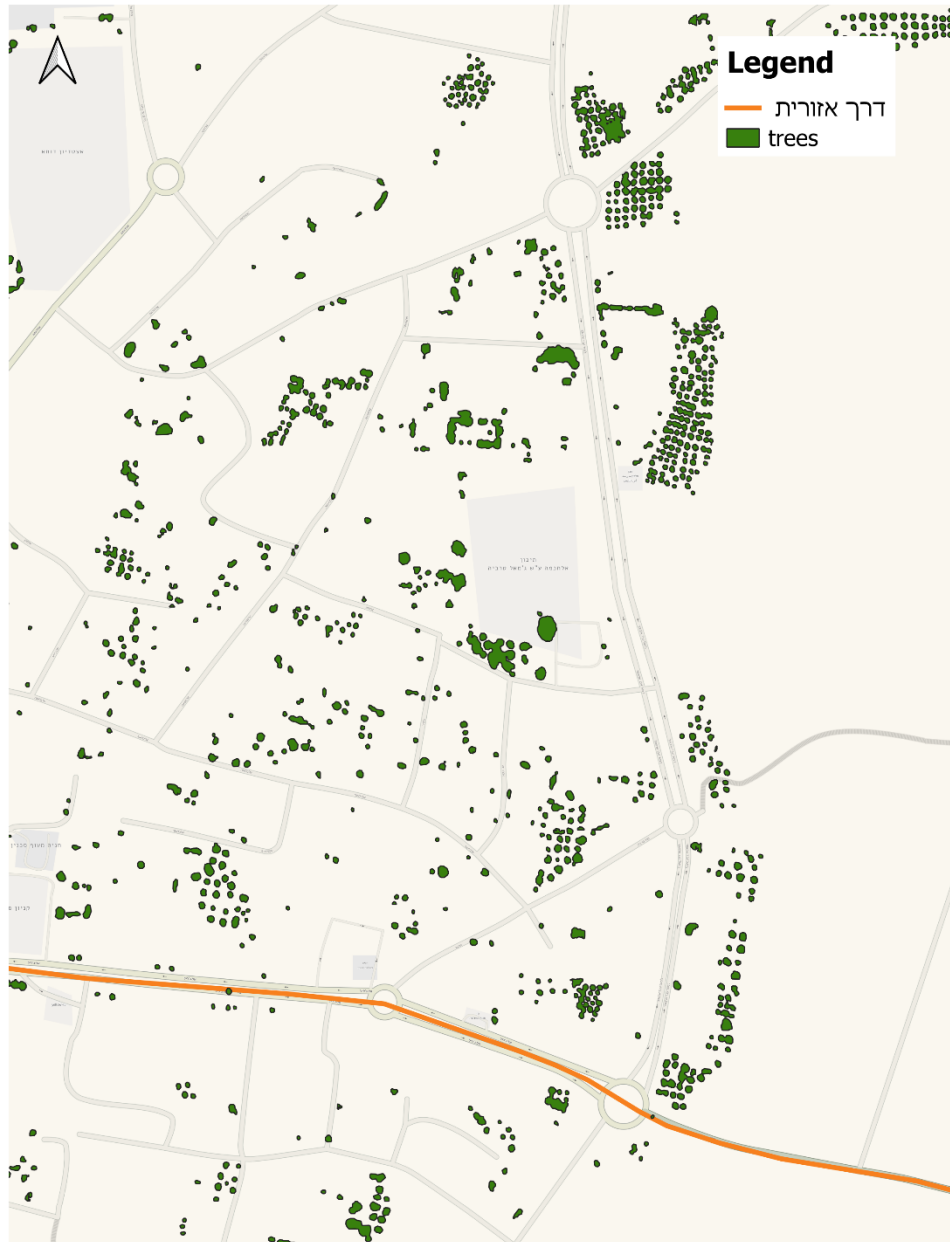
מה: חופת עצים

איך: $\frac{\text{שטח חופת עצים}}{\text{כל השטח למעט בינוי}}$

יעד: 50% שטח חופת עצים מכלל הפוליגון (ללא תכסית בינוי)

- מדרג:**
- 0 - פחות מ-25%
 - 1 - לפחות 25%
 - 2 - לפחות 40%
 - 3 - לפחות 50%

14. עצים בני-קיימא



מדד

30%

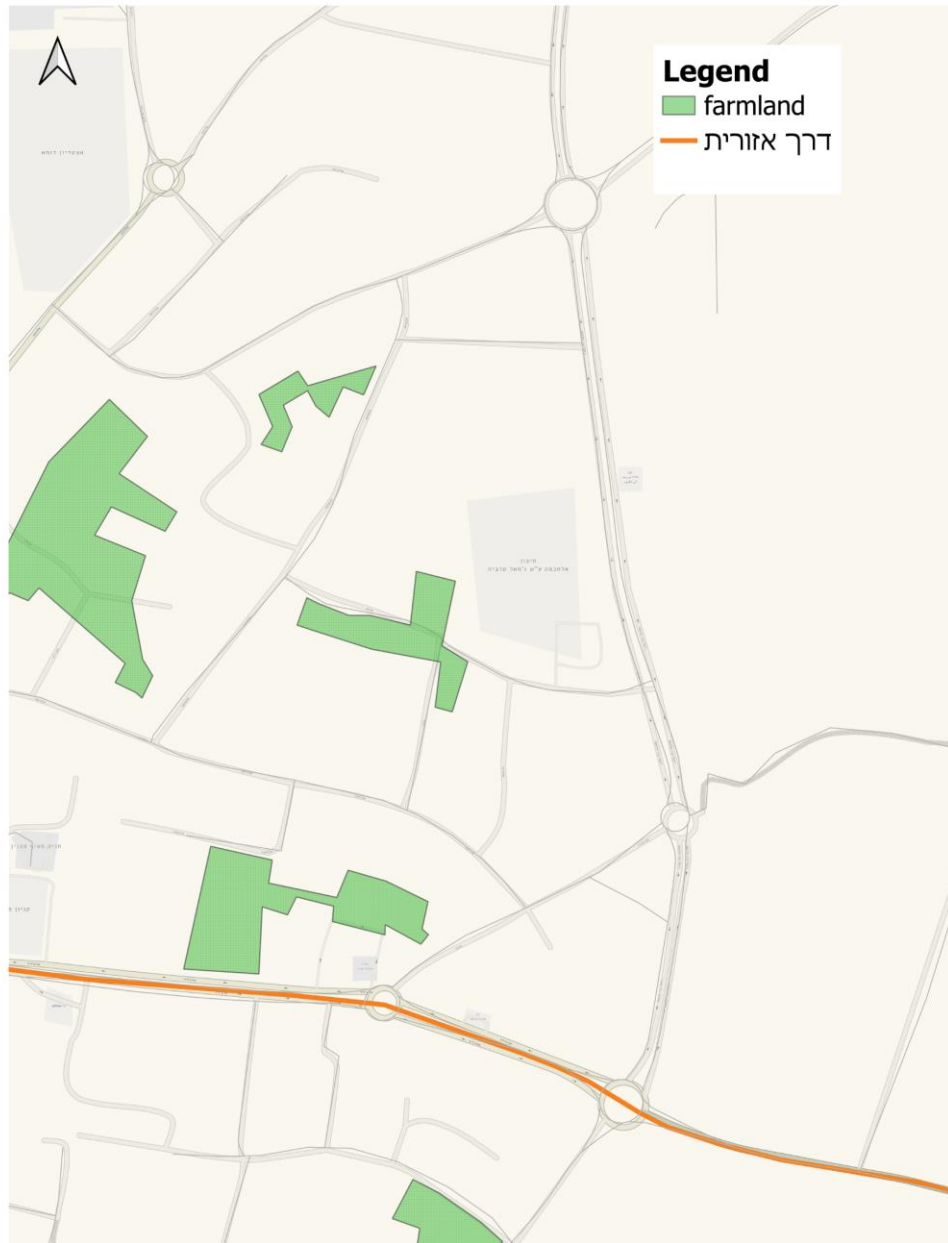
שטח חופת עצים
מכלל הפוליגון
*ללא תבסית בינוי
[יעד: 50%]

מה: חופת עצים

איך: $\frac{\text{שטח חופת עצים}}{\text{כל השטח למעט בינוי}}$

יעד: 50% שטח חופת עצים מכלל הפוליגון (ללא תבסית בינוי)

15. שטחים פתוחים



שטח פתוח נגיש
לאורך רחובות
במרחב
ההתערבות
[יעד: 10%]

מדד

מה: שטח ציבורי פתוח נגיש
לאורך רחובות במרחב
ההתערבות

איך: $\frac{\text{שטח ציבורי פתוח נגיש מהרחוב}}{\text{סך שטח הפרויקט}}$

יעד: 10% שטח ציבורי
מסך שטח הפרויקט

16. שטח חנייה עילית



2%

שטח המשמש
לחניה עילית
* מגרשים פרטיים
[יעד: 10%]

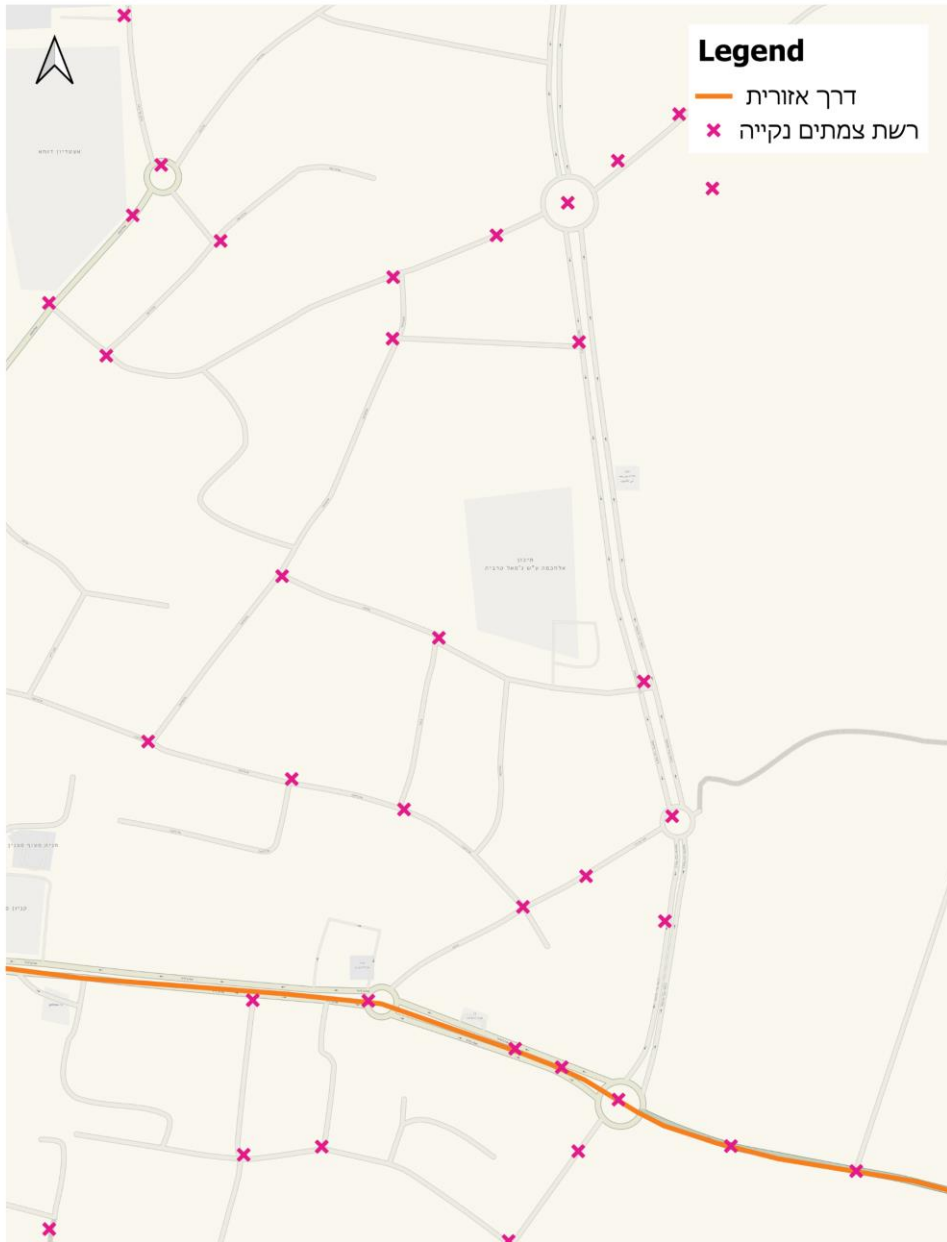
מדד

מה: השטח המשמש לחנייה עילית במגרשים (לא כולל זכות הדרך)

איך: $\frac{\text{שטח המשמש לחנייה עילית}}{\text{שטח מגרשים (בינוי+שפ"פ+שצ"פ)}}$

יעד: 10% שטח חנייה עילית

17. רשת הליכה



80

צמתים לק"מ
מצב קיים

מדד

מה: מספר צמתים לקמ"ר

1. מינימום שטח מדידה =
שטח מרחב ההתערבות +
שטח שמקיף אותו

איך:

2. $\frac{\text{מספר צמתים בתוך שטח המדידה}}{\text{שטח מדידה בדונם} \times 0.001}$

יעד: 150 צמתים לקמ"ר

מקרא

× צמתים

18. נגישות למוסדות ציבור



מדד

מה: נגישות המבנים למוסדות ציבור

איך: מרחק הליכה ממוסדות ציבור

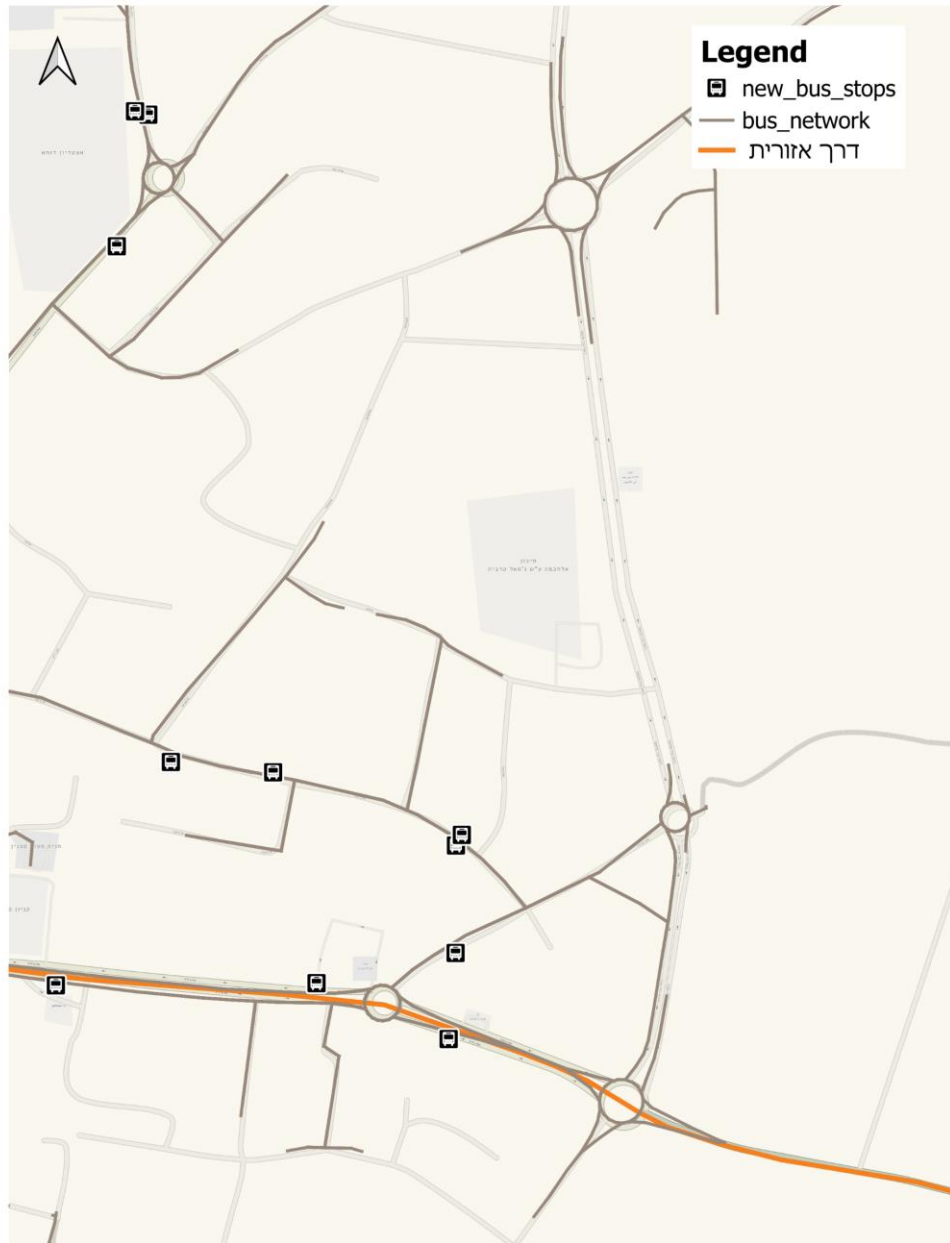
יעד: 80% מהבניינים נגישים למוסדות ציבור במרחק הליכה של עד 250 מ'

נגישות למוסדות ציבור במרחק הליכה של עד 250 מ' [יעד: 80%]

מקרא

— אזור מרחק הליכה של 250 מ' למוסדות ציבור
● בניסות למוסדות ציבור

20. נגישות לתחבורה ציבורית



נגישות לתחבורה
ציבורית
במרחק הליכה של
עד **250 מ'**
[יעד: 80%]

מדד

מה: נגישות מרחב ההתערבות
לתחבורה ציבורית איכותית

איך: מספר המבנים הנגישים
לתח"צ איכותית במרחב ההתערבות
סך כל מספר המבנים
במרחב ההתערבות

יעד: 80% מהבניינים במרחק של עד
250 מ' הליכה מתחנות
אוטובוס עם לפחות 2 קווים

מקרא

— אזור מרחק הליכה של 250 מ'
לתחבורה ציבורית
תחנות אוטובוס



ILGBC
המועצה הישראלית
לבנייה ירוקה

B E R A C H A

מדד לעידוד הליכה בעיר
מראה
מקום

תובנות

רח' ג'מאל עבד אל נאסר – בדגש על תנועת תלמידים והורים לבתי ספר

מעל 1,500 תלמידים ואנשי צוות מגיעים לרחוב מדי יום



אל מותנבי
(ב"ס יסודי)



אבן חלדון
(חט"ב)



אלאמאני (תיכון)

אל מראה (גן
ט"ח, וחובה)

ג'מאל טרבייה
(תיכון)



מעל 1,500 תלמידים ואנשי צוות מגיעים לרחוב מדי יום

מרחב ציבורי המלווה משפחות לאורך כל שנותיהן במערכת החינוך

ריבוי שימושים ברחוב (חינוך, מסחר, מגורים)

נקודות זמן עמוסות:

8 בבוקר – תנועת שיא כניסה למוסדות החינוך

14-16 בצהריים – תנועת יציאה ממוסדות החינוך, בפעילות

חמישה עוגנים לפיתוח תכנית עבודה עתידית

1. Ownership – בניית תחושת שייכות למרחב הציבורי בקרב תלמידים והורים
2. League of Places – חלוץ ברשת של רחובות טובים שתושבים מחוברים אליהם
3. Safety and Wellness – קידום ניידות בטוחה ואיכות חיים – בריאות, אוויר טוב לנשימה, קצה של העיר
4. Functional road – מצויינות בתפקוד הרחוב ברמה התפעולית
5. Multi-use – חיזוק הקשר תושב רחוב-תלמיד-עסק קטן

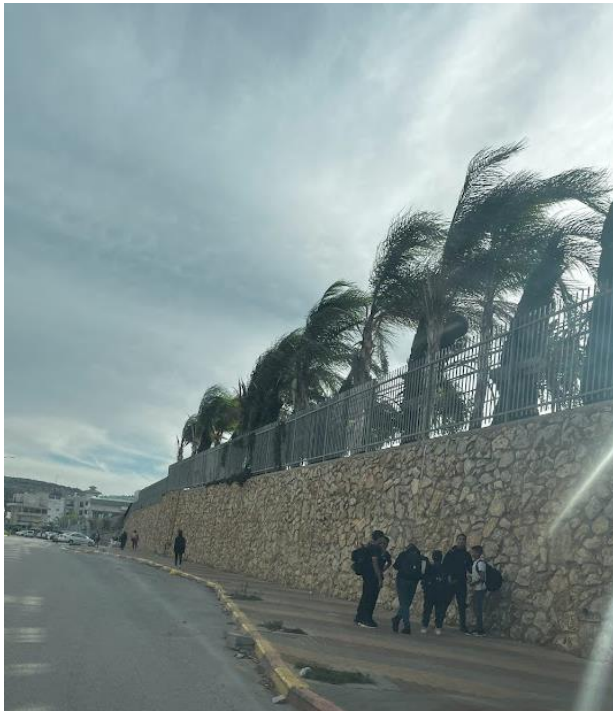
שיפור איכות המדרכות כמרחב הליכה

- רציפות מדרכות ושילוט לצד יציאות כלי רכב במדרכות – עיבוי בטיחות בדרכים
- נדרש עיבוי הצללה ושתילת עצים – בתוך גדרות בתי ספר, מגרשים פרטיים שטרם פותחו



טיפול בגדרות

- גדרות הגבוהות מ-2 מ' שאינן שקופות –
- קנבס להעברת מסרים – בריאות-בטיחות-טיפול ושמירה על המרחב הציבורי,
- משחק, תוכן, סטריט-ארט
- מגדר "מגולחת" לגדר ירוקה המקררת את המרחב הציבורי
- גדרות כרכיב מחבר בין נקודות ולא גורם מפריד



היערכות לכניסה של תח"צ לרחוב



- פעולה קהילתית והסברתית – הורים וילדים דרך בתי ספר
- הפקת ה"רב קו" הראשון שלי
- סדנת "תכנון מסלול" לבית הספר
- עיצוב משתף לתחנות אוטובוס ירוקות



ניהול חניה



- תכנית לניהול חניה בשעות עומס ופעילות בתי ספר
- חניות לטווח קצר
- עידוד חנייה רחוקה וצעידה משותפת לביה"ס
- ביטול חניות לטובת חניות אופניים (תלוי מסלולי אופניים בטוחים בסחנין)



חלופות לבחינת התכנות להקמת נקודות עניין ומפגש ברחוב

הסבת חנייה בכניסה לבי"ס אלמותנבי ולאשכול הגנים למרחב בטוח להולכי רגל – תלמידים והורים – הרחבת מדרכה, הסדרת כניסה למוסך, יצירת מקום המתנה בטוח לאיסוף ילדים, בחינת התכנות לצמצום חניות/ סגירת רחבה לתנועה דרך תהליך שיתוף ציבור



חלופות לבחינת התכנות להקמת נקודות עניין ומפגש ברחוב

- פיתוח בניסה לחט"ב אבן-חלדון כמרחב המאפשר המתנה ומפגש -
הרחבת מדרכה, שילוט, שילוב תוכן, חניות אופניים



חלופות לבחינת התכנות להקמת נקודות עניין ומפגש ברחוב - עסקים קטנים

יצירת חיבור בטוח בין העסקים למדרכה - השארת מקום להולכי רגל לצד יצירת מקומות ישיבה
חיזוק פעילות העסקים בשעות בהן הרחוב פחות פעיל - אירועים, חיבור לספורט וwellness,
חיבור לימים ייחודיים - Ramadan market, walk to school, bike to school
No1 - פתרון של חסימת הרחוב על ידי המבנה באמצעות הדברות עם מגרש הרכב הצמוד
פיתוח כיכר בצמוד לפיפיש כמרחב מפגש עם תנועה ממותנת



שילוט והסברה – חיזוק קשר בין אדם למרחב הפיזי



מדד לעידוד הליכה בעיר

מראה!

מקום